

# Basha Maryanska i nowojorska wystawa „Metamorphosis” w Warszawie.

*Moje obrazy podróżują i mają swoje własne życie! Nie zawsze za nimi nadążam.  
(Basha Maryanska)*



Basha Maryanska,  
TRANSFORMATION, Dyptich, 30×20  
inches.

**Basha Maryanska** jest gdańszczanką, która od wielu lat mieszka i pracuje w USA, w Beacon w stanie Nowy Jork. Współpracuje tam z galeriami, prowadzi wykłady, prezentacje i warsztaty. Artystka jeździ też po całych Stanach Zjednoczonych z

wykładami i warsztatami.

Studiowała w Warszawie i w Gdańsku, dyplom magistra sztuki uzyskała w ASP w Gdańsku w 1979 roku. Odbyła również studia podyplomowe w *École du Louvre* w Paryżu, gdzie studiowała sztukę średniowiecza i wczesnego renesansu.

Basha wystawia swoje obrazy na całym świecie; w swym dorobku ma wiele wystaw indywidualnych oraz dziesiątki grupowych.

Jest także kuratorem wystaw w Nowym Jorku na Manhattanie w dzielnicy Chelsea – sercu sztuki współczesnej. Jako kurator konsekwentnie promuje twórczość polskich artystów w USA.

Jej prace znajdują się w stałych kolekcjach Muzeum Uniwersytetu Harvarda w Cambridge, MA, w Muzeum Narodowym w Gdańsku, Muzeum Kazimierza Pułaskiego w Warce oraz w wielu kolekcjach prywatnych w wielu krajach na całym świecie.

*Moje malarstwo jest nierozzerwalną częścią mnie i mojego życia. Wypowiadam się malując krajobraz, przestrzeń, energię i światło językiem bez słów, językiem wizualnym. Moim tematem i motywem jest natura i energia. Moim stylem jest PEJZAŻ ABSTRAKCYJNY. Fascynuje mnie wibracja powietrza i energia światła w różnych miejscach świata. Wielkie znaczenie ma dla mnie kompozycja, kolor i faktura obrazu tzn. sposób położenia farby na obrazie, praca pędzlem, szpachlą i innymi narzędziami. W ciągu wielu lat pracy twórczej wypracowałam sobie własne metody i techniki w malarstwie. Poprzez kolejne warstwy farby nakładane stopniowo na powierzchnię obrazu otrzymuję nastrój i głębię. Moje obrazy są wynikiem obserwacji przyrody, moich licznych szkiców z podróży i własnych doznań. Moje prace, mniej lub bardziej abstrakcyjne, zawsze wynikają z obserwacji natury. (Basha Maryanska).*

*Na podstawie noty do katalogu wystawy „Metamorphosis” w Galerii SD w Warszawie.*

# **METAMORPHOSIS**

## **Galeria SD Szucha 8**

**Zaprasza na wystawę  
malarstwa i rzeźby**

**Kathryn Hart,  
Basha Maryanska,  
Kamila Wojciechowicz.**

**00-582 Warszawa**

**Tel: +48 22 409 2951**

**kom: +48 783 407 770**

**Godziny otwarcia: 10:00-17:00**



[www.galeriasd.com.pl](http://www.galeriasd.com.pl)



[www.galeriasd.com.pl](http://www.galeriasd.com.pl)

## **OTWARCIE WYSTAWY**

**Czwartek, 21 września 2017  
godzina 18:00**

**Wystawa Trzech artystek z USA i Polski prezentuje prace  
w różnych mediach i rozmiarach, oraz trzy różne  
sposoby interpretacji zjawisk życia i energii, tym samym  
tworząc ciekawy klimat, interesujące kontrasty i harmonie.**

**1 9 - 3 0 W R Z E S N I A 2 0 1 7**

Wystawa „Metamorphosis” w Beacon, NY w czerwcu 2017 r., cieszyła się dużym powodzeniem. Na wystawie zaprezentowane były obrazy Bashi Maryanskiej i rzeźby Kathryn Hart. Wystawa ta była pokazana na Culture Avenue:

<http://www.cultureave.com/metamorfozy-bashi-maryanskiej/>

Po zakończeniu wystawy w Beacon, większość prac artystek została przewieziona do

Warszawy. W Beacon, NY i w Larkspur, Colorado została część prac w bardzo dużych formatach, ze względu na szalone koszty transportu. Wystawa w Warszawie została jednak tak zaprojektowana, aby miała bardzo podobną wymowę.



Basha Maryanska, GOLDEN THOUGHTS, acrylic on canvas, 30×24 inches.



Basha Maryanska, THE RESTORATION, mixed media on canvas, 48×36 inches.

Do Bashi Maryanskiej i Kathryn Hart dołączy w Warszawie młoda i utalentowana artystka z Polski, Kamila Wojciechowicz. Brała ona dwukrotnie udział w Międzynarodowej Rezydencji Artystycznej w Scenic Hudson River Center w Beacon, NY - spotkaniu artystów organizowanym przez Bashę Maryanską.

**Kamila Anna Wojciechowicz** ukończyła licencjat z Grafiki w warszawskiej ASP, a magisterium z Ilustracji zdobyła w Camberwell College of Arts w Londynie.

Urodziła się w 1991 roku w Fitzroy w Australii. W wieku pięciu lat przyjechała do Polski i większość życia spędziła w Warszawie.

Brała udział w wielu wystawach grupowych, już od 14 roku życia, a w wieku 19 lat zilustrowała książkę Piotra Frączaka, „Przygody Anatola F.”

W czerwcu 2015 roku otrzymała wyróżnienie za swój „Bestiariusz” w konkursie 3×3 *Magazine of Contemporary Illustration* w Nowym Jorku. W lipcu 2015 roku zdobyła pierwsze miejsce w konkursie *Concorso Buenos Aires* w Mediolanie za serię grafik „Paradise Settings”. W marcu 2016 brała udział w *Art Fresh Festival*, wzięła udział w wystawie „Sun and Soil” w Galerii Nieformalnej. W lipcu 2016 roku zdobyła drugie miejsce w konkursie artystycznym „Pokolenie Młodych Twórców” w Galerii 8Plus, a jej miniatury zostały nominowane do wystawy Biennale Miniatury w Częstochowie.

Jej prace zakwalifikowały się na dwie wystawy w Stanach: „Autumn in the Hudson Valley” na uniwersytecie w Middletown oraz „Small Works” w New Paltz, NY. W październiku/listopadzie 2016 roku miała wystawę indywidualną w Galerii Fochy i Fanaberie w Warszawie.

Obecnie, jej prace można podziwiać w trzech galeriach: SD Szucha 8, Fochy i Fanaberie w Warszawie oraz w galerii Riverwinds w Beacon, NY, USA.

**Wystawa „Metamorphosis” we wrześniu 2017 r. to olbrzymie przedsięwzięcie. W Galerii SD w Warszawie każda z uczestniczek dostanie do dyspozycji osobną salę. Będą to więc trzy odrębne wystawy artystek tworzących w odmiennych technikach, połączone podobnym sposobem patrzenia na świat i podobną energią.**

*oprac. Joanna Sokołowska-Gwizdka*



Basha Maryanska

**Więcej o artystkach:**

<http://www.bashamaryanska.com>

<http://lagunaart.com/basha-maryanska/>

[www.kathryndhart.com](http://www.kathryndhart.com)

<http://www.kama-arts.com/>

## **Galeria**

**Malarstwo Bashi Maryanskiej**



NEW CURRENT, acrylic on canvas, 24×20 inches.

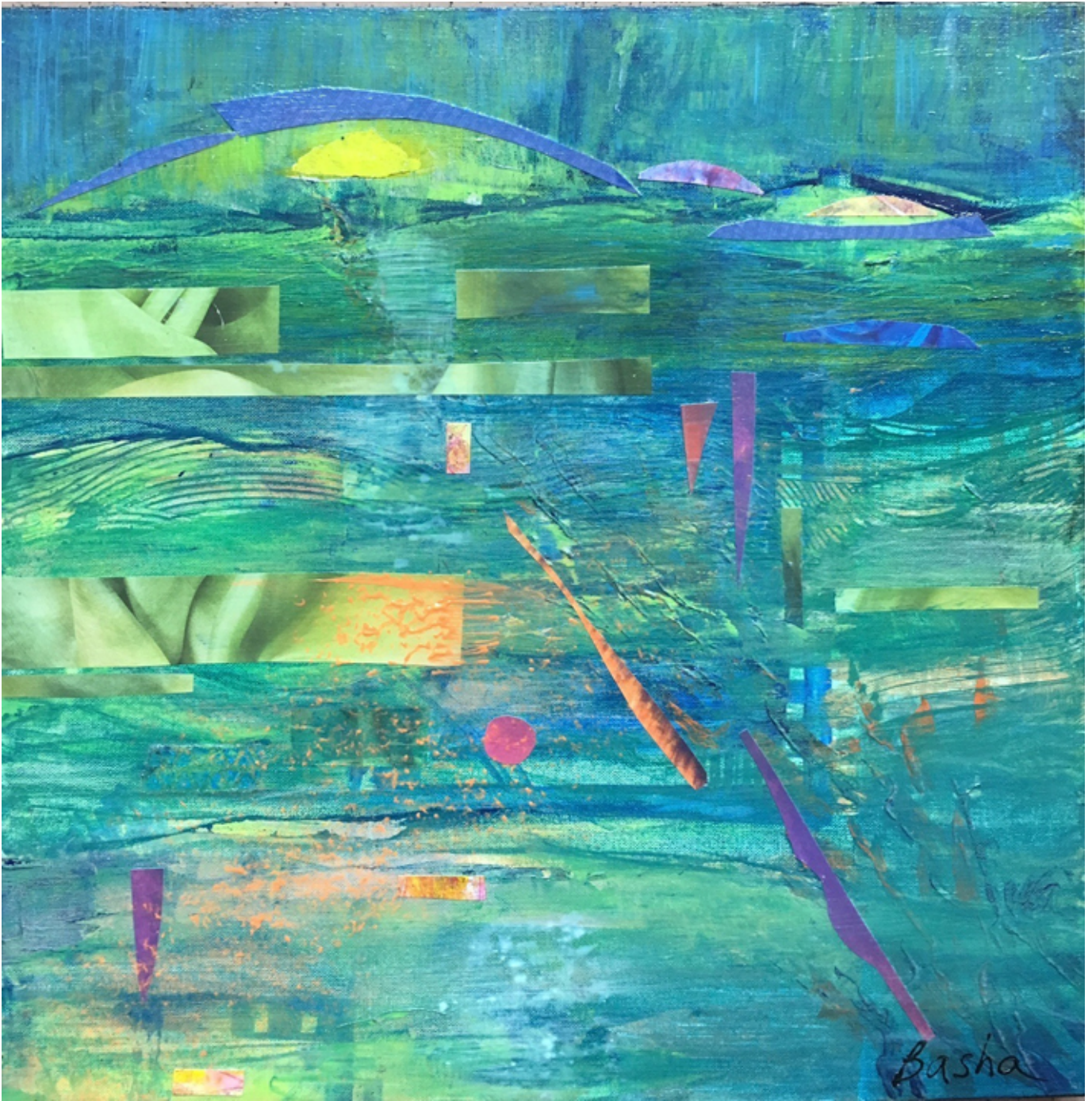




NIGHT VISION, mixed media on canvas, 24×20 inches.



CITY E-SCAPE, acrylic on canvas, 24×24 inches.



LIGHTS ON HUDSON RIVER, mixed media on canvas, 20×20 inches.



PEACOCK EYE - MY PORTRAIT 2015, 24×18 inches.



DREAM ABOUT MYSELF, acrylic on canvas, 30×24 inches.



MEMORIES, Tryptich, acrylic on canvas, 18x 24 inches.



SEARCHING, acrylic on the reverse side of plexiglass, 48×38 inches.



BUSY DAY, mixed media on canvas, 24×18 inches.





CITY DREAMS, acrylic on canvas, 40×30 inches.



TWILIGHT, 42×32 inches.